



# Confédération Française des Batteries et Fanfares

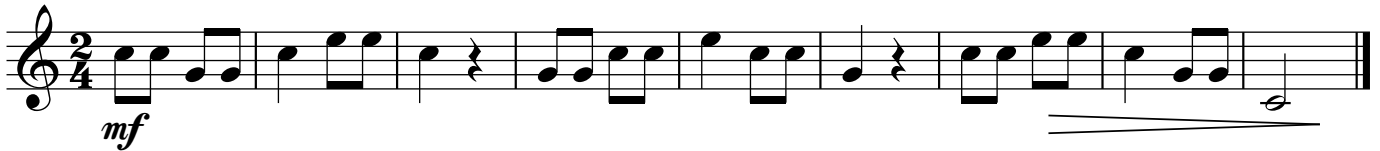
## Théorie 2022

### Débutant I - Corrigé

NOM : ..... Prénom .....

Société : .....

Note obtenue : ..... / 10

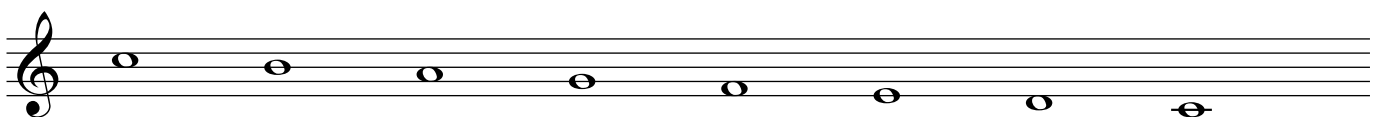


1. Dessiner les indications suivantes, *présentes dans l'extrait musical ci-dessus* : /4

- Une valeur de silence : **1 point par bonne réponse**
- Un decrescendo :
- Une valeur de note égale à 2 temps :
- Une indication d'intensité : *mf*

2. Dans l'extrait musical, combien y a-t-il de mouvements conjoints ? .....**0**..... /1

3. Sur cette portée, dessiner la gamme de do majeur *descendante* : /1



4. VRAI ou FAUX (entourer la réponse correcte) **1/2 point par bonne réponse** /2

- |  |             |             |
|--|-------------|-------------|
| • Le xylophone est un instrument à vent                | VRAI        | <u>FAUX</u> |
| • La noire est une valeur de silence                   | VRAI        | <u>FAUX</u> |
| • Le clairon basse appartient à la famille des cuivres | <u>VRAI</u> | FAUX        |
| • Le trombone est un instrument de batterie-fanfare    | VRAI        | <u>FAUX</u> |

5. Écrire les intervalles indiqués - *Attention au sens de la flèche* **1/2 point par bonne réponse** /2

